

LA QUINQUENOUILLE

Accès:

Depuis Arinthod (35km au sud de Lons le Saunier), suivre la D3 direction Saint Julien sur 4km environ puis prendre la D129 direction Dramelay (3.5km)

Départ:

A Dramelay, suivre les indications parking » (départ possible à Chatonnay)

Coord. GPS:

N46°24'18.7" E005°31'58.1"

Distance:

8.2 km.

Dénivelé:

400 m.

Durée:

3 H

Balisage:

Trait jaune. Attention: balisage parfois « clairsemé »

Descriptif:

2 sites bien distincts et 2 types de patrimoine pour ce circuit au cœur de la Petite Montagne. Patrimoine historique avec les ruines de Dramelay. La tour d'abord (1), où vous trouverez quelques panneaux d'information, et qui domine le village et la vallée (2). Puis la chapelle (3), dont une partie a été restaurée; entre les 2, le long du sentier, cherchez un ancien puits, bien caché sous la végétation.

Patrimoine naturel ensuite, avec le ruisseau du dard, que l'on suit dans une ambiance de forêt d'Amazonie, avec les arbres recouverts de mousse.

Avant d'enjamber la rivière grâce au pont médiéval, remarquez l'ancienne meule (4), vestige d'un moulin dont il ne reste que quelques traces. Quelques dizaines de marches d'escalier conduisent ensuite au pied de la cascade (5), où ne coule en été qu'un mince filet d'eau.

Une bonne partie de la balade est en sous bois, ce que nous avons apprécié en Juillet. Avec un peu de chance, comme nous, vous observerez chevreuil et renard. Et pour les plus veinards, qui sait, le lynx!

Cartes et guides:

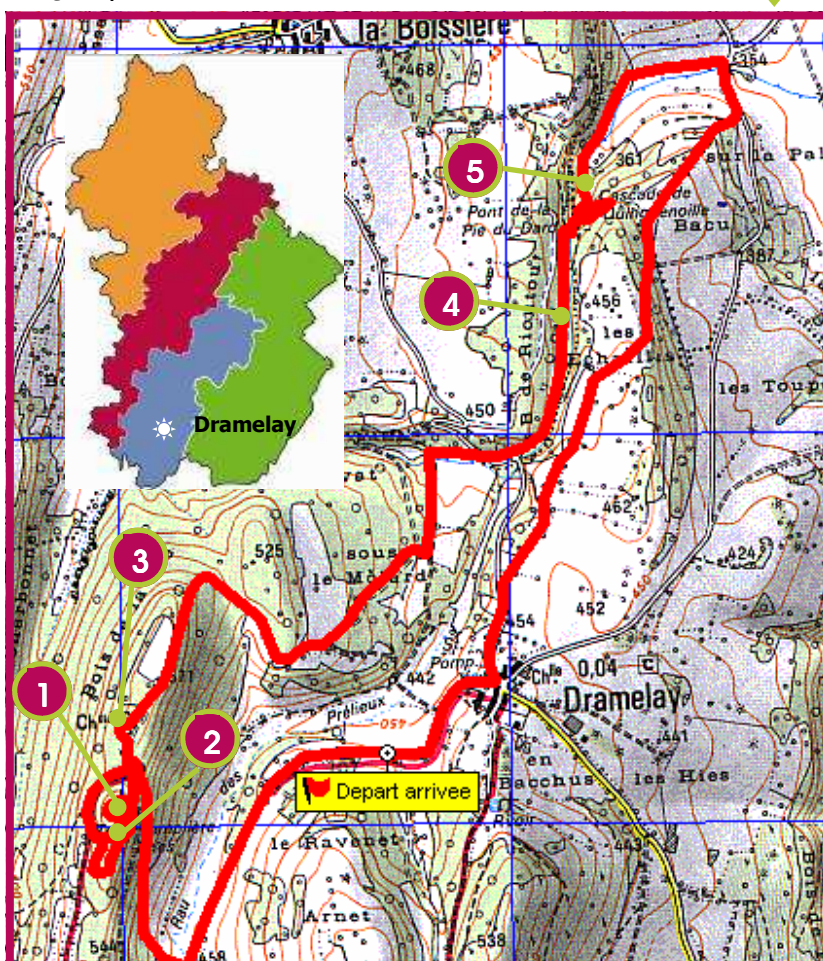
Cartes IGN:

- TOP25 32270T
- 1/50000ème Jura Ouest

Guide « Circuits de petite randonnée dans le Sud du Jura »

Off. Tourisme:

Pays Lacs Petite Montagne:
03 84 25 27 47
otsi@juralacs.com
www.juralacs.com



Fiche mise à jour le 24 Juillet 2008

Comité Départemental de Randonnée Pédestre du Jura





3



4



1



5



2